



SmartCity

SmartCity Assic

SmartCity Assic es una plataforma en la nube que permite a la familia de productos Assic Internet Ready mantenerse conectados, actualizados y disponibles desde cualquier lugar del planeta.

Permite interconectar diferentes dispositivos para que cumplan una tarea en común, desde luminarias hasta accesorios como semáforos, medidores de agua, botones de pánico, radares de velocidad, sensores de movimiento, displays de anuncios, cámaras de video; logrando hacer posible que cada dispositivo pueda desencadenar una tarea y operar otros de manera remota.





¿Cómo funciona SmartCity Assic?

Todos los equipos Internet Ready de Assic están conectados localmente entre si utilizando una Red Mesh agregando una salida a internet y registrando los equipos en el portal de SmartCity Assic por lo que el usuario puede disponer de todos los servicios que la plataforma ofrece.



A nighttime cityscape featuring a multi-lane highway with long-exposure light trails from cars, creating streaks of red and white light. In the background, several modern skyscrapers are illuminated with blue and white lights. A construction crane is visible against the dark sky. The overall scene conveys a sense of a busy, modern urban environment.

SERVICIOS QUE OFRECE SMARTCITY ASSIC



VALIDAR

La plataforma se encarga de validar que el dispositivo conectado es un dispositivo confiable fabricado por Assic por lo que de esta manera se evita que intrusos puedan crear falsas alertas o hacer mal uso de la red



CONFIGURAR

Dependiendo del tipo de dispositivo que se registre se configuran sus parámetros de funcionamiento



PROGRAMAR

Se programa el dispositivo para que realice las tareas requeridas y también permite actualizar el firmware de los dispositivos de manera remota



RESPALDAR

Todas las configuraciones, programas de funcionamiento y acciones emitidas por los dispositivos de la red son respaldadas en los servidores de la plataforma por lo que en caso que falle alguno de los equipos solo se descarga la configuración anterior en el nuevo dispositivo y esta listo para funcionar.



REGISTRO DE EVENTOS

Todos los eventos que realicen los dispositivos en la red son almacenados en la plataforma y están disponibles para ser consultados por el usuario.



SEGURIDAD

La plataforma es compatible y esta diseñada para utilizarse en diversas tareas de seguridad como la conexión de botones de pánico, sirenas de emergencia, torretas y cámaras de vigilancia.



MONITOREO Y CONTROL

De todos los equipos conectados en tiempo real se puede visualizar los parámetros de funcionamiento, alertas, consumo de energía y control de encendido/apagado de las luminarias de forma remota desde una computadora o dispositivo móvil.



BASE DE DATOS DE LUMINARIAS

Todas las luminarias conectadas se registran en una base de datos central, se almacena su geo localización, el tipo de luminarias, sus consumos y el RPU donde están conectadas para calcular el costo de la energía eléctrica del alumbrado público.



BASE DE DATOS DE RPUs

Se registran todas las cuentas (RPUS) del usuario para monitorear los consumos, ahorros, tarifas, etc.



APP para la ciudadanía

La plataforma ofrece una APP para Smartphone con sistema Android completamente personalizable dependiendo de las necesidades de cada cliente. Esta APP esta enfocada en la seguridad y la interacción de los habitantes de la comunidad entre ellos mismos y las autoridades. La APP cuenta con las siguientes funciones:

- ❖ Botón de pánico móvil
- ❖ Chat de información
- ❖ Autodial
- ❖ Control de acceso
- ❖ Chat de emergencia
- ❖ Reporte de fallas en servicios públicos
- ❖ Pago de servicios





BOTÓN DE PÁNICO MÓVIL

Aplicación que convierte un Smartphone en un botón de pánico personal. La aplicación se conecta por medio de internet a los servidores de SmartCity Assic y cuando se activa, envía una alerta con su ubicación encendiendo en automático la o las luminarias mas cercanas a la ubicación activando las sirenas y torretas de emergencia disponibles en la zona. Opcionalmente puede alertar a caseta de vigilancia y personal de seguridad. Los datos de contacto del usuario se almacenan en la base de datos central por lo que cuando se activa la alarma se conoce al instante quien la activó, donde se ubica y los medios disponibles para contactarlo al instante.



CHAT DE EMERGENCIA E INFORMACIÓN

La aplicación ofrece un chat directo al centro de monitoreo donde los usuarios pueden reportar emergencias, enviar fotos, videos y ubicaciones en tiempo real. Al mismo tiempo en el centro de monitoreo los operadores pueden decidir si desean enviar alguna notificación a los demás usuarios en el área cercana reportando el incidente, además de notificar alas unidades de emergencia sobre el evento. La aplicación cuenta con un chat de seguridad entre los usuarios y permite la creación de grupos de vecinos por calle, colonia, etc donde pueden reportar y mantenerse al día de los últimos acontecimientos en su entorno y escoger a que personas o grupos llegan los mensajes.



REPORTE DE FALLAS EN SERVICIOS PÚB.

Utilizando la aplicación los habitantes pueden reportar luminarias apagadas, baches, fugas de agua, fallas de luz, calles en mal estado, etc. Aprovechando la tecnología de los Smartphones se puede enviar la ubicación y fotos del reporte al momento. La aplicación ofrece un directorio de servicios en donde los ciudadanos pueden buscar información de las diferentes dependencias y marcar automáticamente números como bomberos, ambulancias, servicios gubernamentales, etc. La aplicación muestra las últimas noticias del momento, avisos, lugares de interés como donde comer, dormir, que ver, así como acceso a sitios o números de información turística de la zona.

Somos parte de la
Evolución



Assic
energía de vanguardia...

MX
HECHO EN
MÉXICO

Luminaria urbana

Nautilus IOT

Luminaria urbana para alumbrado público en calles, avenidas, parques, zonas comerciales, estacionamientos, ideal para la sustitución de luminarias de descarga; con un consumo muy bajo y ahorro energético.

Esta luminaria esta desarrollada para adaptarse a postes de hasta 12 mts de altura y voltajes de operación de 12 volts VCD (solar), 110-280 VCA, cuenta con supresor de picos con fusible autorreseteable para proporcionar protección. **Garantía contra defectos en el suministro de la energía eléctrica de CFE.**



ESPECIFICACIONES TÉCNICAS

- ❖ Gabinete de aluminio inyectado en una sola pieza con pintura electroestática
- ❖ Niveles de protección IP66 e IK08
- ❖ Dimensiones: Largo 69 cm; Ancho 29.5 cm; Altura 8.5 cm
- ❖ Potencia: 30, 45, 60, 75, 90, 105 y 120 W
- ❖ Curva fotométrica Tipo II media
- ❖ Diseño esbelto y aerodinámico acorde con diferentes arquitecturas
- ❖ Conexión directa sin balastos
- ❖ Disponible: 6500 K, 5000 K, 4000 K
- ❖ Baja emisión de calor
- ❖ Encendido automático con fotocelda integrada
- ❖ Índice alto de eficiencia de 300% sobre aditivos metálicos, vapor de sodio, etc
- ❖ Difuso de policarbonato de alta resistencia al impacto
- ❖ Óptica en cada LED para una mejor distribución de la luz

- ❖ PFC
- ❖ Led SMD 179 Lm/W
- ❖ Distorsión armónica menor al 10%
- ❖ Protección de picos de hasta 10 KV, 10 KA
- ❖ Factor de potencia mayor a 0.94
- ❖ Índice de reproducción cromática Ra mayor a 80
- ❖ Cuenta con certificación NOM-031-ENER-2012
- ❖ Cuenta con certificación NOM-001-SCFI-1993
- ❖ Cuenta con licencia para el uso del sello FIDE
- ❖ Voltaje de operación 110-280 VAC
- ❖ Frecuencia de operación 50-60 Hz







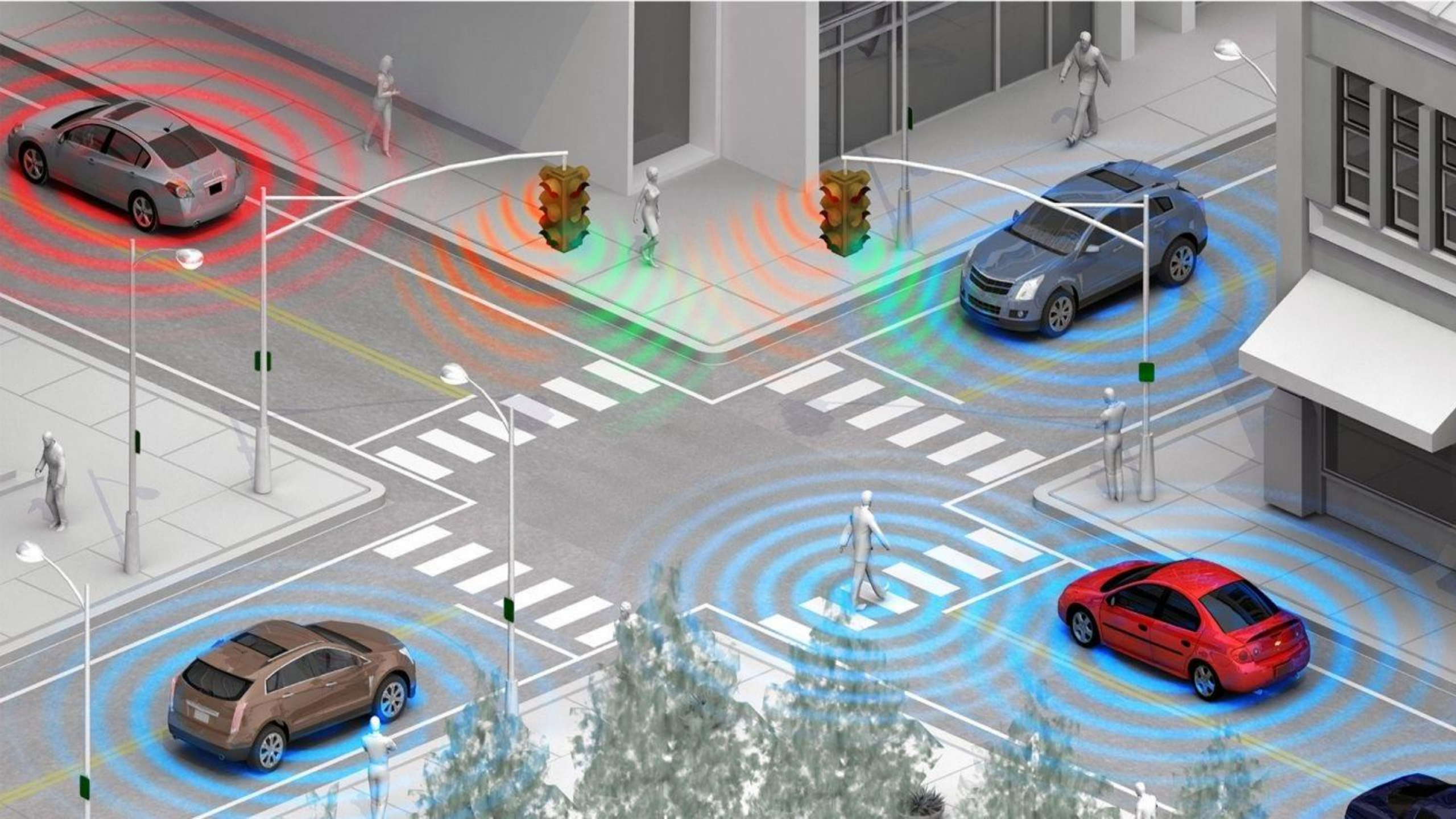
SEMÁFOROS INTELIGENTES

PARA TRÁFICO Y PERSONAS

Smart Semáforo

- ❖ El objetivo de este dispositivo es reducir accidentes ya que el sistema puede adaptarse a los demás semáforos logrando evitar atascos dentro de las vialidades.
- ❖ Los semáforos inteligentes Assic se sincronizan censando el tráfico de vehículos o personas.
- ❖ Son de ayuda medioambiental ya que reducen hasta en un 20% las emisiones contaminantes derivadas del tráfico rodado.
- ❖ El sistema toma decisiones en tiempo real apoyado de los distintos dispositivos IOT como cámaras de seguridad que se encargan de dar una mejor visión de las vialidades, además de que pueden equiparse con botones de pánico y radares de velocidad para así brindar mejores resultados.
- ❖ Brinda seguridad a los automovilistas y evita accidentes.
- ❖ Funciona para redes de avenidas principales y secundarias.
- ❖ Cuenta con sensores inteligentes de proximidad y movimiento para tráfico y personas.







SMART CÁMARA ASSIC

Smart Cámara



Video vigilancia con tecnología que permite su control remoto desde un dispositivo móvil. Al ser fabricante, Assic puede diseñar cámaras de vigilancia externas o integradas a la Luminaria Nautilus IOT para apoyar las labores de seguridad en la ciudades. Las características de la Smart Cámara Assic son las siguientes:

- ❖ Soporte de alta definición: 1080p (Full HD)
- ❖ Sensor de lente: CMOS de 5 megapíxeles
- ❖ Iluminación mínima: 1 LUX
- ❖ Índice de marco de vídeo: 25fps-45fps*
- ❖ Ángulo de visión: Gran angular (wide)
- ❖ Distancia de registro: 10m-30m*
- ❖ 2,4G WiFi
- ❖ Avanzada tecnología Assic IOT: Base en 2,4G tecnología WiFi y adopta P2P (punto a punto) tecnología que permite usarlo sin ningún ajuste. El kit de cámara con módulo WiFi permite manejarla desde un dispositivo móvil y es posible revisar el vídeo en cualquier momento o lugar en un Smartphone, Tablet o PC
- ❖ El dispositivo de detección transmite la señal de alarma a la cámara que capturará las imágenes en consecuencia y transmitirá a través de una conexión inalámbrica (WiFi SmartCity)
- ❖ Almacenamiento*
- ❖ Temperatura de funcionamiento: -10° a 60°C





**Assic**
energía de vanguardia...

CUALIDADES DE UNA SMARTCITY ASSIC



CALIDAD



**MEJORA
CONTINUA**



**SATISFACCIÓN
CIUDADANA**



EFICIENCIA



**IMPACTO A LA
CIUDADANÍA**

MAYOR GOBERNABILIDAD

Gracias a la tecnología con la que esta desarrollada la Plataforma SmartCity Assic es posible apoyar con el monitoreo en tiempo real y con la elaboración de sus respectivo reportes de resultados a diferentes dependencias de gobierno y gracias a la versatilidad de la tecnología Assic es posible sincronizar diferentes tipos de programas o dispositivos a la plataforma por lo que las posibilidades son ilimitadas.





SERVICIOS PÚBLICOS



ATENCIÓN CIUDADANA



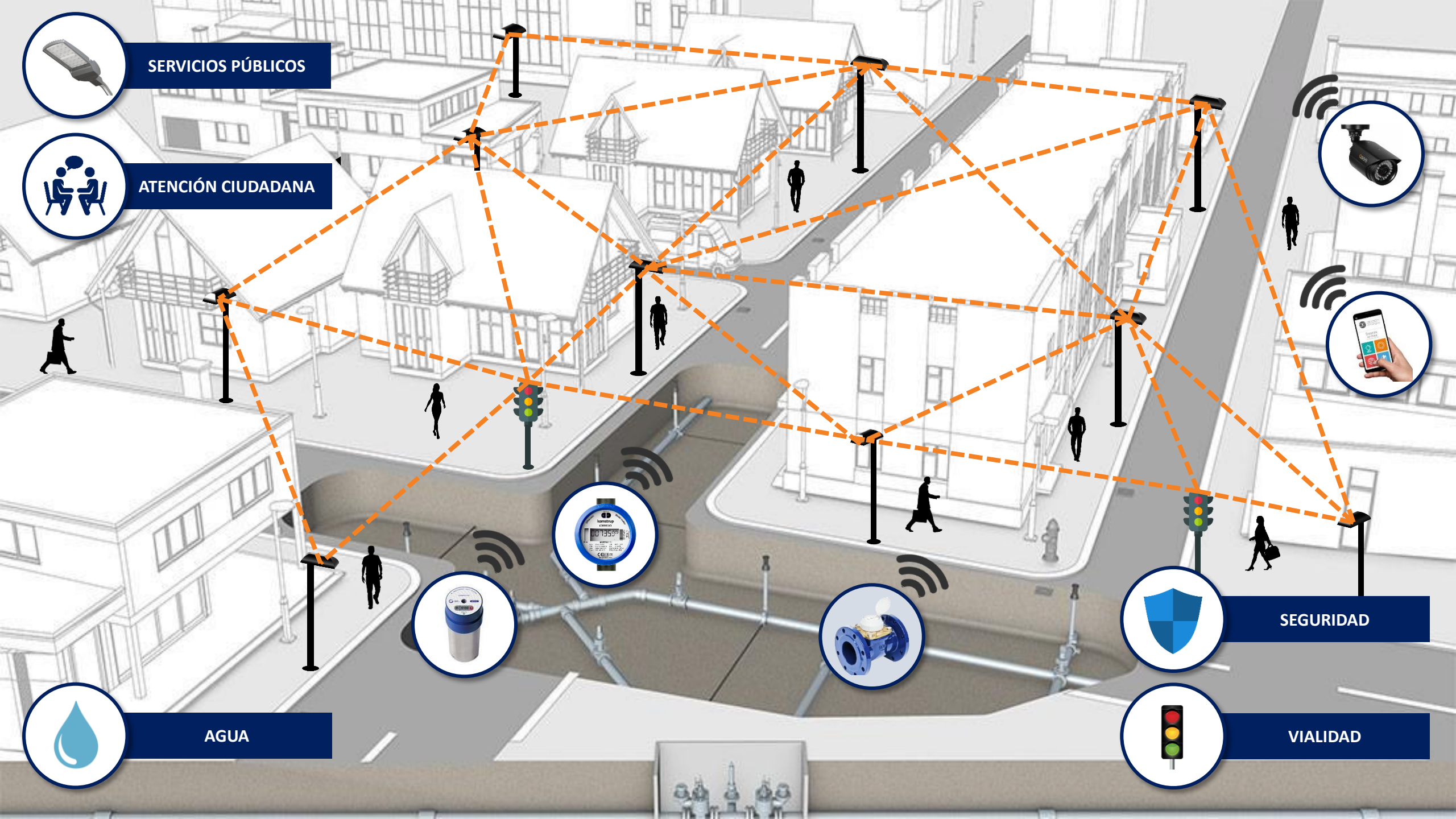
AGUA

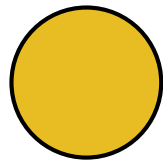


SEGURIDAD



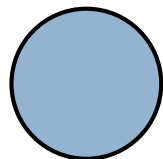
VIALIDAD





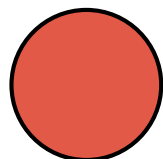
SERVICIOS PÚBLICOS MUNICIPALES

Gracias a la red inteligente de la Luminaria Nautilus IOT es posible geo referenciar y monitorear en tiempo real el comportamiento y desempeño del alumbrado público reduciendo costos de electricidad.



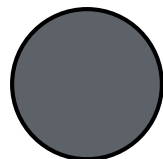
ATENCIÓN CIUDADANA

Gracias a la APP SmartCity Assic es posible que la ciudadanía este en contacto directo con las diferentes dependencias del gobierno para reportar quejas, aclarar dudas y mejorar el desempeño de cada área.



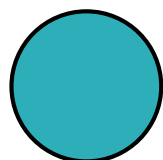
VIALIDAD

Gracias a que el Smart Semáforo opera en armonía con la red de la luminaria Nautilus IOT es posible modificar los parámetros de operación gracias a los distintos sensores con lo cual se logra reducir el tráfico.



SEGURIDAD PÚBLICA

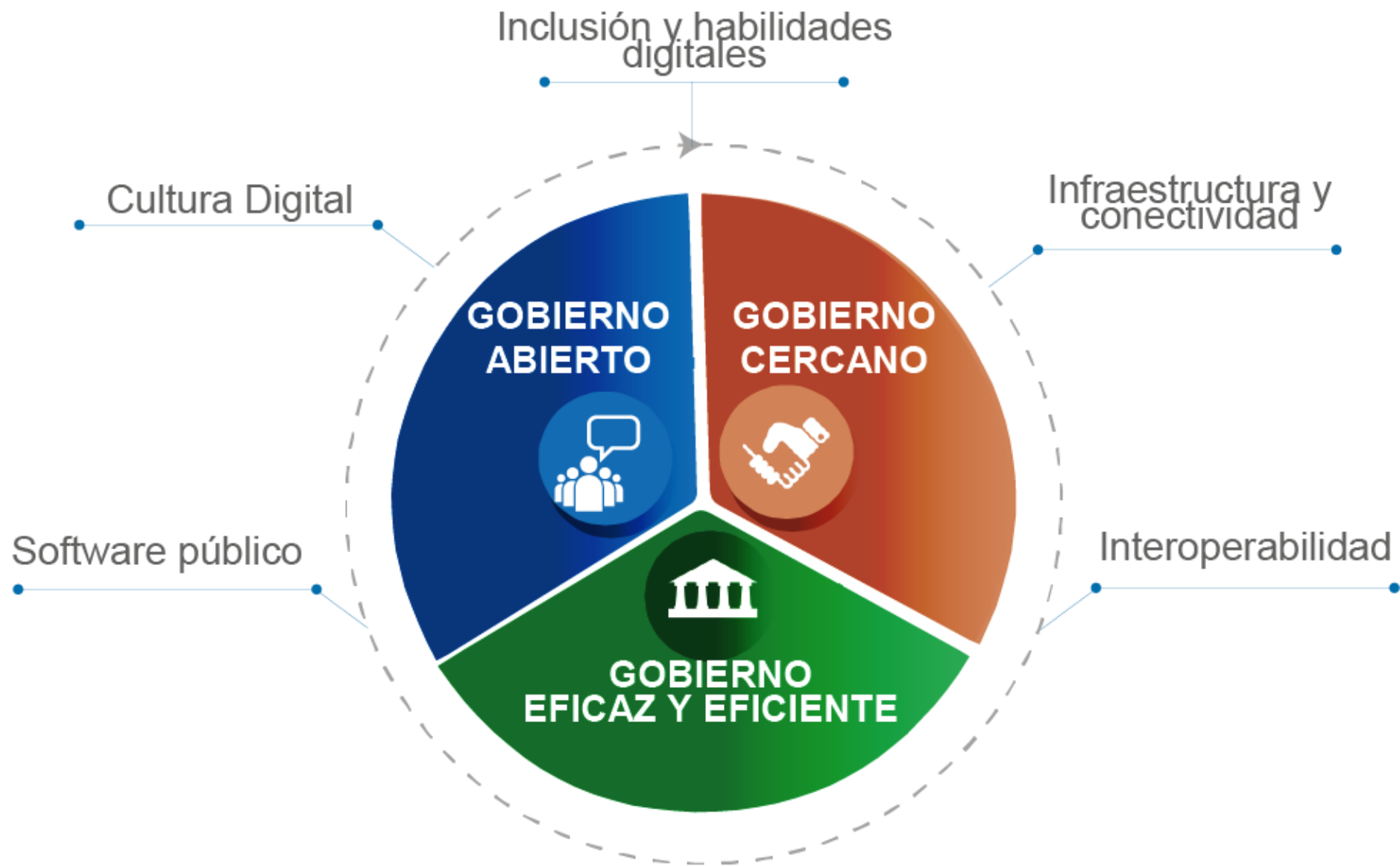
Gracias a la infraestructura de la luminaria Nautilus IOT y la Smart Cámara es posible mejorar la percepción de seguridad al contar con video vigilancia geo referenciada y un botón de pánico personal.



ORGANISMO DESCENTRALIZADO DE AGUA POTABLE

Gracias a la red mesh de la Luminaria Nautilus IOT es posible transmitir y monitorear en tiempo real los registros de distintos dispositivos como micro medidores, macro medidores, válvulas de presión, etc.







Análisis y Soluciones en Sistemas Ingeniería y Control S.A de C.V



Director de Proyectos Especiales



55 53171218



www.assic.com.mx

